



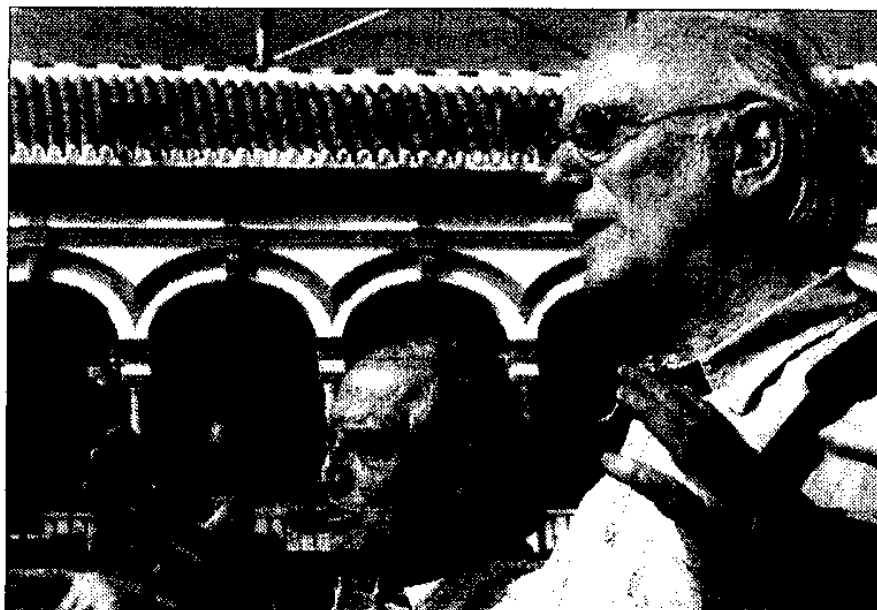
## La Bienal se retrasa unos días

**Flamenco.** La Bienal de Flamenco de Sevilla ha retrasado la fecha de su inauguración, prevista para el próximo 3 de septiembre, para que no coincida con la ópera *Carmen en Sevilla*, que se representará por las calles de la capital. (Metro)

## ÓPERA

### ► 'Carmen' se estrena en septiembre de 2004

*La Carmen* de Bizet que se representará en septiembre del próximo año 2004 en escenarios de la ciudad de Sevilla como la Plaza de España, la Plaza de Toros de la Maestranza y el Parque de María Luisa será seguida por unos 8.000 espectadores por función, según dijo ayer el alcalde de la ciudad andaluza, Alfredo Sánchez Monteseirín. La producción correrá a cargo de la misma empresa que montó *Aida* en Luxor y *Turandot* en Pekín, Opera on Original Site. EFE



EMILIO MORENATTI/EFE

Carlos Saura, director de la película en la Real Maestranza de Sevilla.